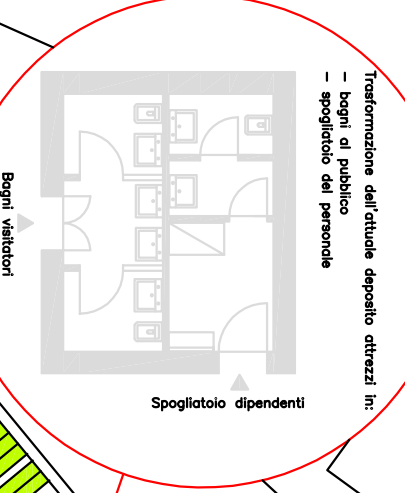




**Legenda**

- Perimetro
- Area di ingresso
- Cappelle gentilizie
- Edicole private
- Loculi comunali
- Loculi ed ossari comunali
- Sala mortuaria
- Bagni al pubblico e spogliatoio del personale
- Bagno portatori di handicap
- Deposito attrezzi
- Area per inumazione

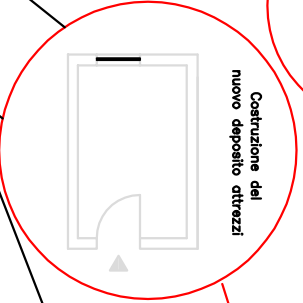
Trasformazione dell'attuale deposito attrezzi in:  
 - bagni al pubblico  
 - spogliatoio del personale



Bagni visitatori

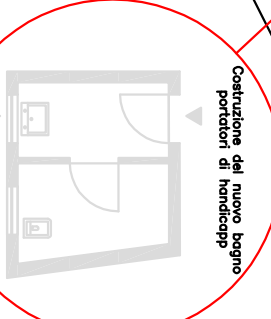
Spogliatoio dipendenti

Trasformazione della chiesa attuale in cappella Particolare 1



Costruzione del nuovo deposito attrezzi

Demolizione e ricostruzione delle edicole particolari Particolare 2



Costruzione del nuovo bagno portatori di handicap

Committente: Comune di San Costantino Albanese (PZ)  
**PIANO REGOLATORE CIMITERIALE**  
 Cimitero di San Costantino Albanese (PZ)

RTP: Galotta-Cassanelli-Tancredi Potenza

Tavola n° 6 | Proposte di modifica - Tipologia sepolture e destinazione ambienti | Scala 1 : 350